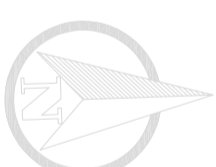
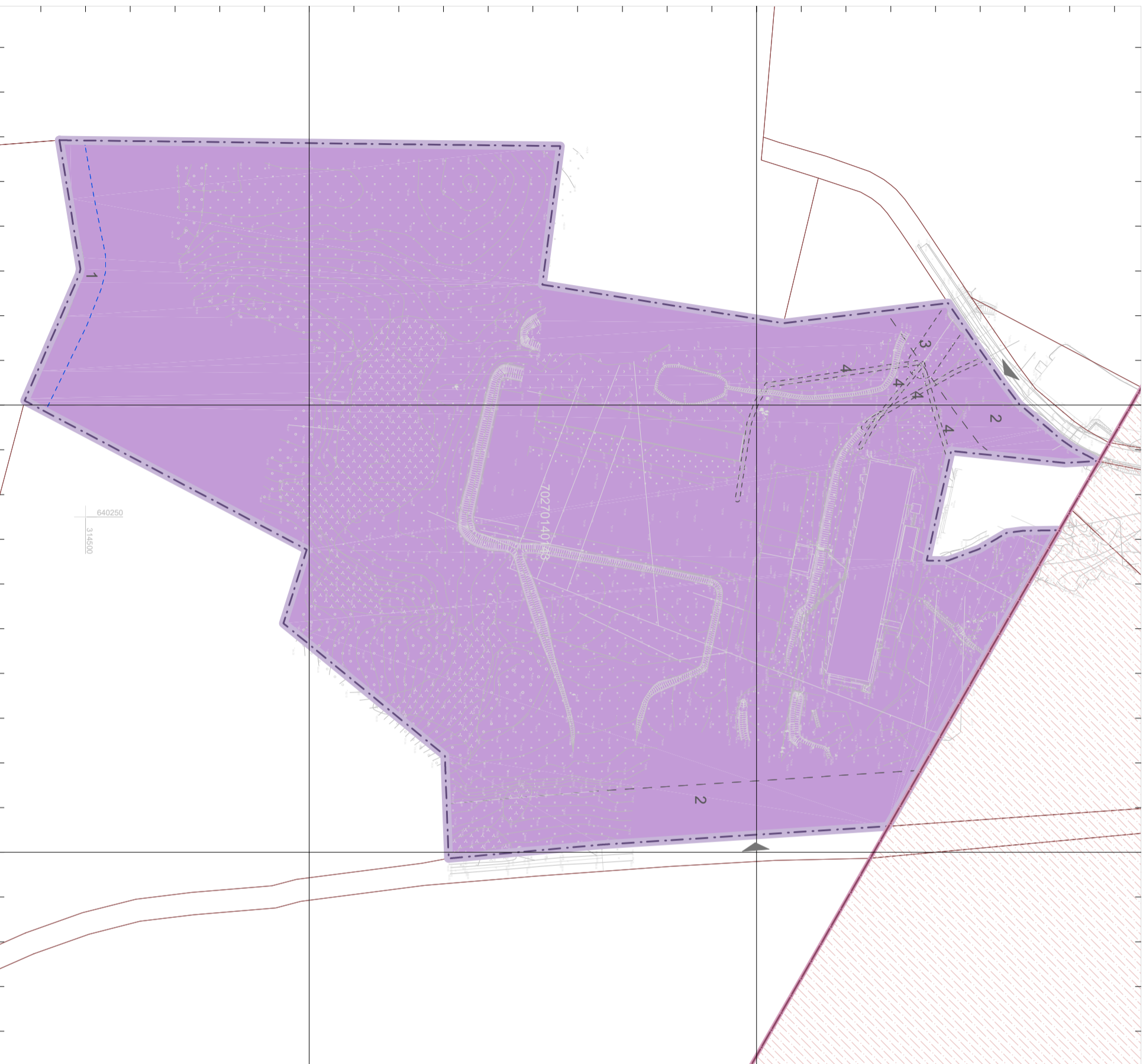


640200.0000

640400.0000



Lokālpilnvarotās teritorijas plānojuma grozījumiem
nekustamā īpašumā
"Zāgētava", Cesvaines pagasts, Madonas novads,
zemes vienībā ar kadastra apzīmējums 7027 014 0143

FUNKCIONALĀLĀS ZONAS

1. redakcija

M 1:2000

Apzīmējumi

Funkcionālās zonas

■ Rūpnieciskās apbūves teritorija R3

■ Ūdeņu teritorija U1

Apgrūdinājumi

1 Ūdensnotekas (ūdensnetēcu regulēta posma un speciāli rakta gultnes), kā arī uz tās esošas hidrotehnikas būves un ierīces ekspluatācijas aizsargjoslas teritorija lauksaimniecībā izmantojamās zemēs

2 Ekspluatācijas aizsargjoslas teritorija gar valsts viešiem un pašvaldību autoceļiem lauku apvidos

3 Ekspluatācijas aizsargjoslas teritorija gar elektrisko tīklu gaisvadu līniju ārpus pilsētām un ciemiem ar nominālo spriegumu līdz 20 kilovoltiem

4 Ekspluatācijas aizsargjoslas teritorija gar elektrisko tīklu kabužu līniju

Cesvaines pilsētas teritorija

Lokālpilnvarotās teritorijas robeža

Zemes vienības robeža

Esoša iebrauktuve lokālpilnvarotās teritorijā

Piezīmes

Pamatnei izmantota augstas detalizācijas inženiertopogrāfiskā pamatne ar mēroga noteiktību 1:500.

SIA Herbastē Reg.nr. 45403057106

Būvkomersanta reģistrācijas numurs 16469

IZSTRĀDES VADĪTĀJS RAMONA VUCĀNE 2023.11.

ARHITEKTE IZELTĪNĀ, sert.Nr. 1-00284 2023.11.

KARTOGRAFIS A.ZELTIŅŠ 2023.11.

PASŪTĪTĀJS, BŪVES IPŠĀNIEKS // PASŪTĪTUMA Nr. / SIA KRAUSS 2 06/2023

OBJEKTS /

LOKĀLPILNVAROTĀS TERITORIJAS PLĀNOJUMA GROZĪJUMIEM
NEKUSTAMĀJĀ IPŠŪMĀ
"ZĀĢĒTAVA", CESVAINES PAG., MADONAS NOV.
KADASTRA APZĪMĒJUMS 7027 014 0143

FUNKCIONALĀLĀS ZONAS GP1

FAIĻI/ ARHĪVA Nr. / MĒROGS / DATUMS /
CESV_FZ karte_1_red 2_06/2023 1:2000 2023.11.

314600.0000

314800.0000

640200.0000

640400.0000

Meiri